

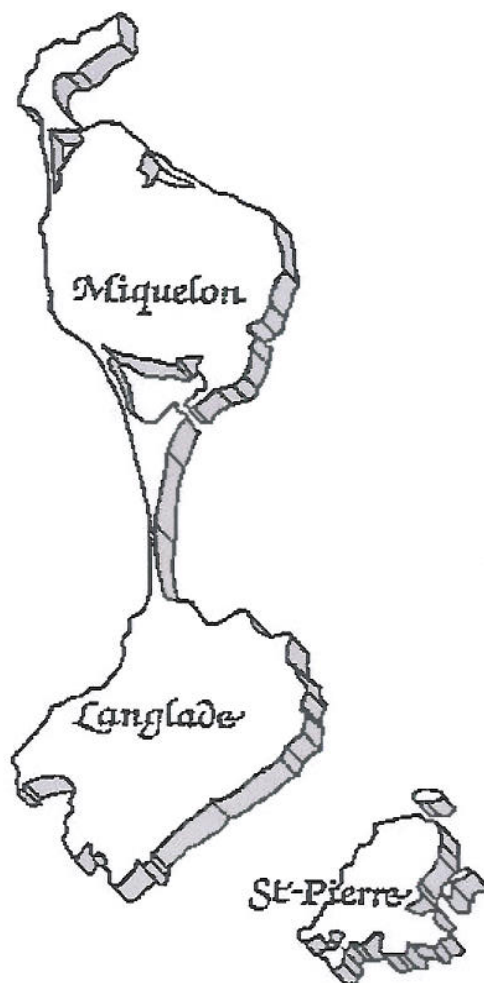


Ministère de l'emploi, de la cohésion sociale et du logement

SITUATION DE L'EMPLOI à SAINT-PIERRE ET MIQUELON

SYNTHESE MENSUELLE

Février 2009



SAINT-PIERRE ET MIQUELON

Service du Travail, de l'Emploi et de la Formation Professionnelle

Angle des rues des Petits Pêcheurs et Abbé Pierre Gervain - B.P. 4212
97500 SAINT-PIERRE ET MIQUELON

☎ : 05.08.41.19.60 - 📠 : 05.08.41.19.61 - 💻 : stefp.975@travail.gouv.fr

Commentaires Février 2009

344 demandeurs d'emploi sont inscrits en catégorie 1 à pôle emploi fin février 2009 contre 363 le mois précédent, 359 en 2008, et 366 en 2007.

La légère diminution des demandeurs d'emploi affecte plus le bassin de Miquelon (72 demandeurs d'emploi contre 82 en janvier) que celui de St Pierre (272 contre 281 en janvier) et concerne principalement le BTP (-12 D.E.) et les personnels des services administratifs et commerciaux (-6 D.E.).

Par rapport à 2008 et à la demande globale en catégorie 1, le pourcentage de jeunes de - 31 ans est plus élevé (36 % contre 33,4%), alors que celui des -25 ans est en diminution légère (21,2% contre 22%). On observe également une augmentation des Chômeurs longue durée (18,9% contre 16,4%).

Au plan sectoriel, les demandeurs d'emploi de catégorie 1 se répartissent principalement sur le BTP et le secteur lié du transport et de la logistique (69 et 44), celui des services administratifs et commerciaux (44), celui des services aux personnes et à la collectivité (39) et celui de la distribution et de la vente (29).

Depuis le début de l'année, l'institution pôle emploi a reçu 28 offres d'emploi (5 en CDI, et 18 en CDD supérieur à 1 mois), et en a pourvu 21.

Concernant les mesures de la politique de l'emploi, l'effectif en charge est de 17 personnes en emplois aidés dans le secteur non marchand (dont 13 C.A.E.), 12 personnes dans les emplois aidés du secteur marchand (7 en CAE DOM et 5 contrats de professionnalisation), 14 personnes en insertion ou formation (13 PIJ volet formation) et 6 personnes bénéficiaires de l'allocation spécifique préretraite du FNE.

**SITUATION FLASH SUR L'EMPLOI
A SAINT-PIERRE ET MIQUELON**

FEVRIER 2009

| | | Tendances sur 1 mois | Tendances sur 1 an |
|---|------------|---------------------------------|-------------------------------|
| D.E.F.M. (Catégorie 1) | 344 | ↘ - 19 | ↘ - 15 |
| Hommes | 200 | ↘ - 16 | ↘ - 18 |
| Femmes | 144 | ↘ - 3 | ↗ + 3 |
| Jeunes (<i>jusqu'à 30 ans révolus</i>) | 124 | ↘ - 11 | ↘ - 4 |
| CLD 12 mois | 46 | ↘ - 5 | ↘ - 5 |
| D.E.E. (Demandes d'emploi enregistrées) | 32 | ↘ - 29 | [shaded] |
| D.E.S. (Demandes d'emploi sorties) | 34 | ↗ + 5 | [shaded] |
| CAE en cours | 13 | → | → |
| Emploi-Jeunes/conventions triennales | 4 | ↘ - 2 | ↘ - 5 |

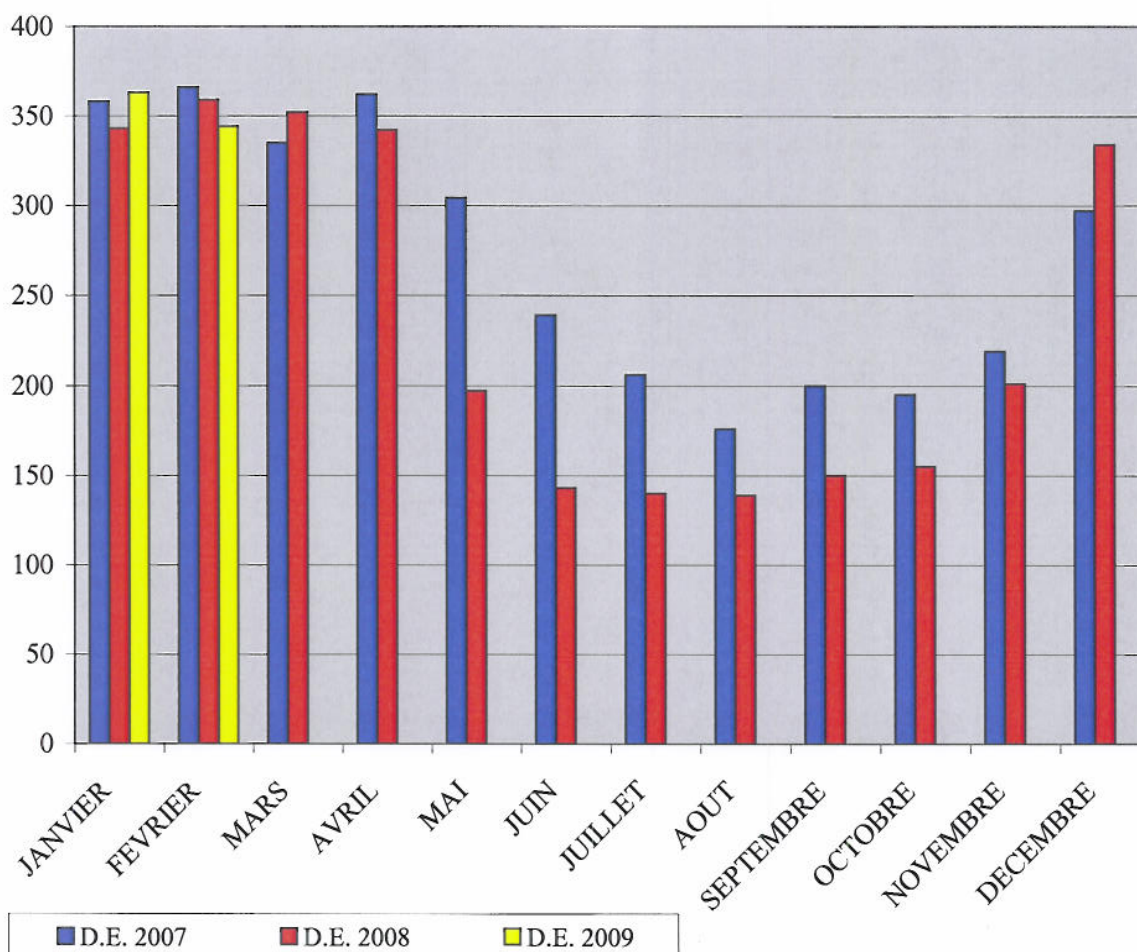
**SITUATION DE L'EMPLOI
SAINT-PIERRE ET MIQUELON**

FEVRIER 2009

DEMANDEURS D'EMPLOI INSCRITS A L'ANPE EN FIN DE MOIS (DEFM)

Catégorie 1 : personne sans emploi, immédiatement disponible à la recherche d'un contrat
à durée indéterminée à temps plein.

| | | Janv. | Fev. | Mars | Avril | Mai | Juin | Juillet | Août | Sept. | Oct. | Nov. | Déc. |
|-------------|--------------------|--------|--------|--------|--------|---------|---------|---------|---------|---------|---------|---------|---------|
| 2005 | Nombre | 358 | 375 | 364 | 376 | 273 | 229 | 204 | 191 | 183 | 173 | 185 | 252 |
| | Evolution Annuelle | 11,53% | 11,94% | 10,64% | 9,94% | -10,20% | -0,43% | 20,71% | 12,35% | 5,78% | -4,95% | -12,74% | -10,95% |
| 2006 | Nombre | 354 | 341 | 337 | 347 | 320 | 230 | 197 | 192 | 210 | 208 | 214 | 250 |
| | Evolution Annuelle | -1,12% | -9,07% | -7,42% | -7,71% | 17,22% | 0,44% | -3,43% | 0,52% | 14,75% | 20,23% | 15,68% | -0,79% |
| 2007 | Nombre | 358 | 366 | 335 | 362 | 304 | 239 | 206 | 176 | 200 | 195 | 219 | 297 |
| | Evolution Annuelle | 1,13% | 7,33% | -0,59% | 4,32% | -5,00% | 3,91% | 4,57% | -8,33% | -4,76% | -6,25% | 2,34% | 18,80% |
| 2008 | Nombre | 343 | 359 | 352 | 342 | 197 | 143 | 140 | 139 | 150 | 155 | 201 | 334 |
| | Evolution Annuelle | -4,19% | -1,91% | 5,07% | -5,52% | -35,20% | -40,17% | -32,04% | -21,02% | -25,00% | -20,51% | -8,22% | 12,46% |
| 2009 | Nombre | 363 | 344 | | | | | | | | | | |
| | Evolution Annuelle | 5,83% | -4,18% | | | | | | | | | | |



LE MARCHE DU TRAVAIL A SAINT-PIERRE ET MIQUELON

FEVRIER 2009

| | | FEVRIER 2009 | JANVIER 2009 | FEVRIER 2008 | Variation en % par rapport | |
|--|-----------|--------------|--------------|--------------|----------------------------|----------------------------|
| | | | | | au mois précédent | même mois année précédente |
| D.E.F.M. Catégorie 1 | ST-PIERRE | 272 | 281 | 275 | -3,2% | -1,1% |
| | MIQUELON | 72 | 82 | 84 | -12,2% | -14,3% |
| | ARCHIPEL | 344 | 363 | 359 | -5,2% | -4,2% |
| Offre d'emploi non satisfaite en fin de mois | ARCHIPEL | 3 | 5 | 5 | | |
| D.E.F.M. Indemnisés | ARCHIPEL | 352 | 336 | 319 | 4,8% | 10,3% |
| <i>dont</i> | | | | | | |
| D.E. en A.S.S. | | 11 | 13 | 17 | -15,4% | -35,3% |
| Personnes en AS FNE | | 6 | 6 | 1 | 0,0% | 500,0% |

DEMANDEURS D'EMPLOI EN FIN DE MOIS

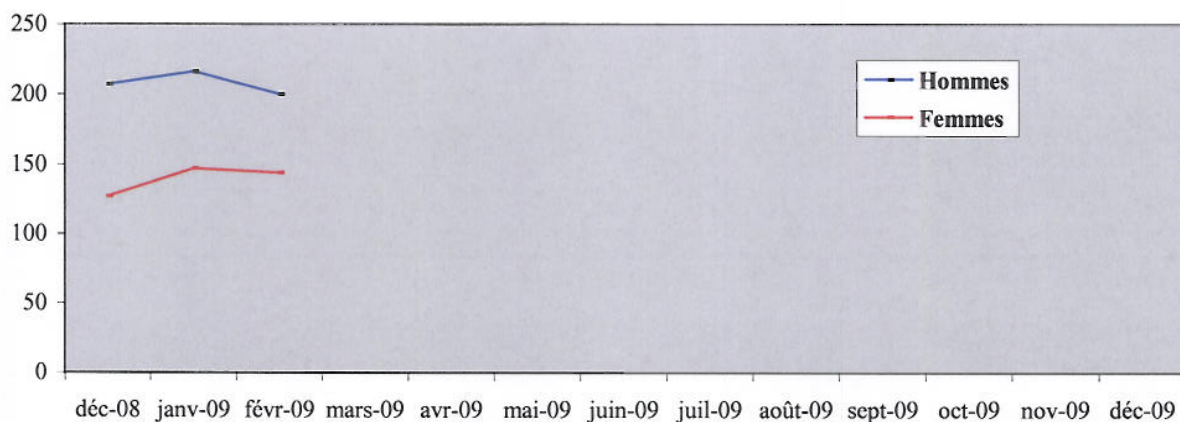
| | | | | | |
|---|------------|------------|------------|---------------|---------------|
| Catégorie 1 | 344 | 363 | 359 | -5,2% | -4,2% |
| DE recherchant CDI à temps plein | | | | | |
| Catégorie 2 | 20 | 22 | 31 | -9,1% | -35,5% |
| DE recherchant CDI à temps partiel | | | | | |
| Catégorie 3 | 63 | 71 | 47 | -11,27% | 34,04% |
| DE recherchant CDD temporaire ou saisonnier | | | | | |
| TOTAL 1 + 2 + 3 | 427 | 456 | 437 | -6,4% | -2,3% |
| Catégorie 4 | | | | | |
| DE non immédiatement disponibles | 40 | 31 | 39 | 29,03% | 2,56% |
| Catégorie 5 | | | | | |
| Changement d'emploi | 16 | 15 | 14 | 6,67% | 14,29% |
| Catégorie 6 | | | | | |
| DE non disponibles CDI temps plein | 41 | 34 | 50 | 20,59% | -18,00% |
| Catégorie 7 | | | | | |
| DE non disponibles CDI temps partiel | 3 | 4 | 2 | -25,00% | 50,00% |
| Catégorie 8 | | | | | |
| DE non disponibles CDD temporaire ou saisonnier | 2 | 0 | 1 | 0,00% | 100,00% |
| TOTAL INTEGRAL | 529 | 540 | 543 | -2,04% | -2,58% |

DONNEES LOCALES SUR LE CHÔMAGE PAR BASSIN D'EMPLOI PAR TRANCHE D'ÂGE DES D.E.F.M. EN CATEGORIE 1 ET MESURE DU CHÔMAGE DE LONGUE DURÉE

février 2009

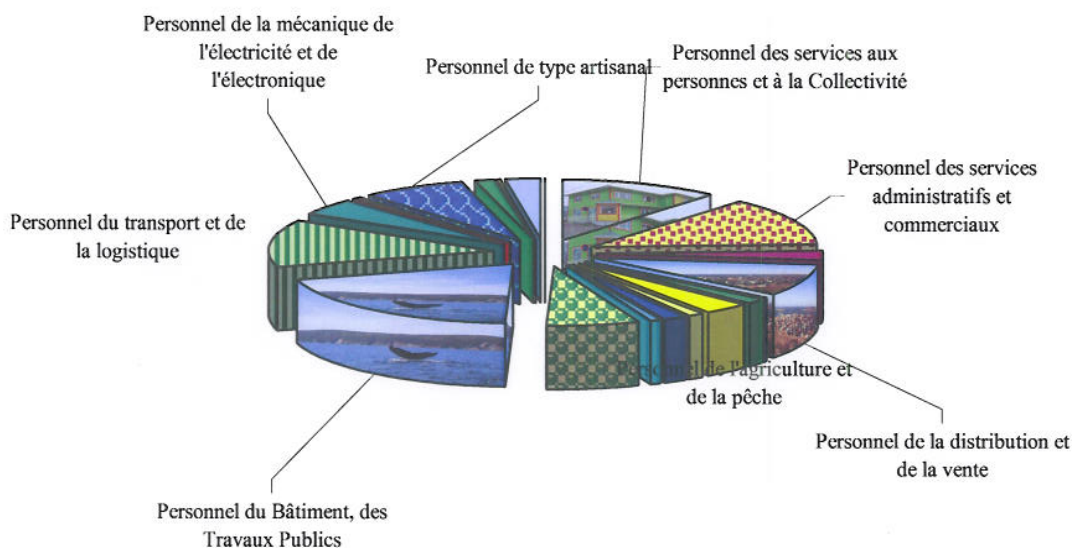
| RUBRIQUES | | BASSIN D'EMPLOI | | | | ENSEMBLE DE L'ARCHIPEL | | TAUX GÉNÉRAL |
|-----------------------|---|-----------------|------|----------------|------|------------------------|-----|----------------|
| | | SAINT-PIERRE | | MIQUELON | | Données brutes | % | |
| | | Données brutes | % | Données brutes | % | | | |
| Jeunes jusqu'à 30 ans | H | 55 | 57% | 16 | 59% | 71 | 57% | 20,64% |
| | F | 42 | 43% | 11 | 41% | 53 | 43% | 15,41% |
| | E | 97 | 100% | 27 | 100% | 124 | | 36,05% |
| de 31 à 49 ans | H | 91 | 61% | 19 | 53% | 110 | 59% | 31,98% |
| | F | 58 | 39% | 17 | 47% | 75 | 41% | 21,80% |
| | E | 149 | 100% | 36 | 100% | 185 | | 53,78% |
| 50 ans et plus | H | 14 | 54% | 5 | 56% | 19 | 54% | 5,52% |
| | F | 12 | 46% | 4 | 44% | 16 | 46% | 4,65% |
| | E | 26 | 100% | 9 | 100% | 35 | | 10,17% |
| Ensemble des D.E.F.M. | H | 160 | 59% | 40 | 56% | 200 | 58% | 58,14% |
| | F | 112 | 41% | 32 | 44% | 144 | 42% | 41,86% |
| | E | 272 | 100% | 72 | 100% | 344 | | 100,00% |

| Chômage de longue durée | | hommes | femmes | hommes | femmes | hommes | femmes | |
|-------------------------|----------------|------------|--------|--------|--------|--------|--------|-------|
| | | 12/24 mois | 13 | 19 | 4 | 10 | 17 | |
| | <i>s-total</i> | 32 | | 14 | | 46 | | |
| 24/36 mois | | 3 | 6 | 1 | 0 | 4 | 6 | 2,9% |
| | <i>s-total</i> | 9 | | 1 | | 10 | | |
| + 3 ans | | 3 | 3 | 0 | 3 | 3 | 6 | 2,6% |
| | <i>s-total</i> | 6 | | 3 | | 9 | | |
| | <i>s-total</i> | 19 | 28 | 5 | 13 | 24 | 41 | |
| | <i>total</i> | 47 | | 18 | | 65 | | 18,9% |



DEMANDEURS D'EMPLOI au 28 février 2009 PAR GRANDS SECTEURS D'ACTIVITES

| SECTEURS D'ACTIVITES | ST-PIERRE | MIQUELON | TOTAL |
|---|------------|-----------|------------|
| 11- Personnel des services aux personnes et à la Collectivité | 37 | 2 | 39 |
| 12- Personnel des services administratifs et commerciaux | 36 | 8 | 44 |
| 13- Personnel de l'industrie hôtelière | 8 | 1 | 9 |
| 14- Personnel de la distribution et de la vente | 22 | 7 | 29 |
| 21- Professionnels des arts et du spectacle | 1 | 0 | 1 |
| 22- Professionnels de la formation initiale et continue | 5 | 0 | 5 |
| 23- Professionnels de l'intervention sociale, du développement local et de l'emploi | 11 | 1 | 12 |
| 24- Professionnels de la santé - Professions para-médicales | 3 | 0 | 3 |
| 31- Professionnels de la santé - Professions médicales | 0 | 0 | 0 |
| 32- Cadres administratifs et professionnels de l'information et de la communication | 5 | 1 | 6 |
| 33- Cadres commerciaux | 3 | 0 | 3 |
| 41- Personnel de l'agriculture et de la pêche | 7 | 16 | 23 |
| 42- Personnel du Bâtiment, des Travaux Publics | 56 | 13 | 69 |
| 43- Personnel du transport et de la logistique | 38 | 6 | 44 |
| 44- Personnel de la mécanique de l'électricité et de l'électronique | 9 | 6 | 15 |
| 45- Personnel des industries de Process | 2 | 0 | 2 |
| 46- Personnel autres industries | 0 | 0 | 0 |
| 47- Personnel de type artisanal | 16 | 10 | 26 |
| 52- Techniciens industriels | 4 | 0 | 4 |
| 53- Cadres techniques de l'industrie | 1 | 0 | 1 |
| 61- Agents de maîtrise, techniciens et cadres techniques hors industrie | 8 | 1 | 9 |
| 00- Divers | 0 | 0 | 0 |
| TOTAL | 272 | 72 | 344 |

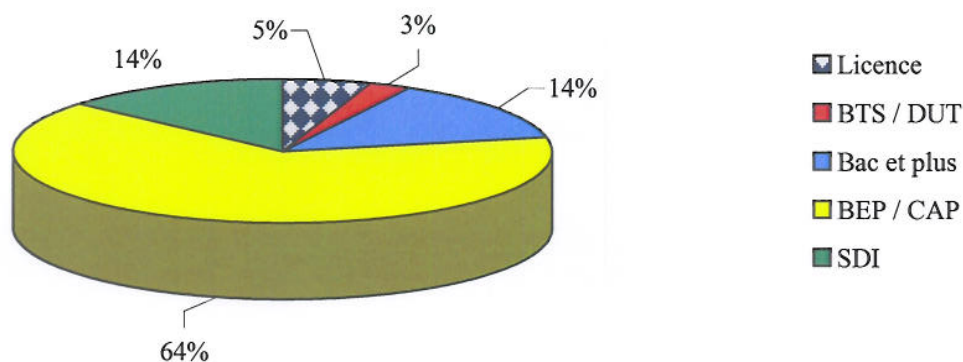


RÉPARTITION PAR NIVEAU DE FORMATION

FEVRIER 2009

| NIVEAUX | Nombre | | |
|---|--------------|-----------|------------|
| | Saint-Pierre | Miquelon | Total |
| Formation de niveau égal ou supérieur à celui de la Licence ou des Ecoles d'Ingénieurs (Équivalent au niveau II ou I de l'Éducation Nationale) | 18 | 0 | 18 |
| Formation du niveau du Brevet de Technicien Supérieur ou du Diplôme des Instituts Universitaires de Technologie et de fin de premier cycle de l'enseignement supérieur (Équivalent au niveau III de l'Éducation Nationale) | 9 | 0 | 9 |
| Formation de niveau équivalent à celui du Baccalauréat ou du Brevet Technicien Diplôme obtenu du Baccalauréat ou du Brevet de Technicien (Équivalent au niveau IV de l'Éducation Nationale) | 42 | 6 | 48 |
| Diplôme obtenu du Brevet d'Études Professionnelles (BEP) et du Certificat d'Aptitude Professionnelle (CAP) Formation du niveau BEP ou CAP (Équivalent au niveau V de l'Éducation Nationale) | 174 | 48 | 222 |
| Pas de formation allant au-delà de la fin de la scolarité obligatoire (Équivalent au niveau VI de l'Éducation Nationale) | 29 | 18 | 47 |
| TOTAL | 272 | 72 | 344 |

Répartition sur l'Archipel



PRINCIPALES ACTIONS DE LA POLITIQUE DE L'EMPLOI

Données au 28 février 2009

| | Flux du mois | Effectif en charge | CUMUL ANNÉE | | |
|---|--------------------|--------------------------|-------------|--------|----------|
| | | | 2009 | 2008 | 2007 |
| Emploi aidé dans le secteur non marchand | | | | | |
| - CAE (Contrat d'Accompagnement dans l'Emploi à/c 2006) | | 13 | | | |
| . Conventions | 1 | | 1 | 40 | 52 |
| . Avenants | 0 | | 0 | 12 | 13 |
| - Emplois-Jeunes / Conventions pluriannuelles | | 4 | | | |
| Emploi aidé dans le secteur marchand | | | | | |
| - <u>Contrats d'Accès à l'Emploi</u> (CAE-DOM) | 0 | 7 | 0 | 5 | 6 |
| - <u>Contrats en alternance</u> | | | | | |
| . Apprentissage | 0 | 0 | 0 | 1 | 2 |
| . Contrat de professionnalisation | 0 | 5 | 0 | 5 | 0 |
| - <u>Chômage partiel</u> | | | | | |
| . Nombre d'heures autorisées | 0,00 | 0 | 0,00 | 700,00 | 16392,83 |
| - <u>Créations d'entreprise</u> | | | | | |
| . Chéquiers conseil délivrés | 0 | | 0 | 3 | 3 |
| . Projets Initiative Jeunes (volet création) | 0 | | 0 | 2 | 4 |
| Insertion - Formation | | | | | |
| - SFIP Collectifs (entrées en stage) | 0 | 0 | 0 | 26 | 26 |
| - SFIP Individuels (entrées en stage) | 0 | 1 | 1 | 1 | 7 |
| - PIJ (volet Formation) | 0 | 13 | 1 | 20 | 27 |
| Accompagnement des restructurations - Prérétraites | | | | | |
| - <u>FNE formation ou adaptation</u> | | 0 | | | |
| . Conventions signées | 0 | | 0 | 0 | 0 |
| . Bénéficiaires potentiels | 0 | | | | |
| - <u>Allocations spécifiques FNE</u> | | | | | |
| . Bénéficiaires sur convention antérieure | | 6 | | | |
| . Conventions signées | 0 | 0 | | | |
| . Bénéficiaires | 0 | 0 | | | |
| - <u>Allocations préretraite progressive</u> | | 0 | | | |
| . Conventions signées | 0 | | | | |
| . Bénéficiaires potentiels | 0 | | | | |



pôle emploi

* type A : CDI

* type B : CDD supérieur à 1 mois

* type C : occasionnels < 1 mois

RÉPARTITION DES OFFRES D'EMPLOI DÉPOSÉES EN FEVRIER

Saint-Pierre le, 23/03/09

| NAF | Secteurs d'activités | Nature des contrats | | | Total |
|------------|--|---------------------|-----------|----------|-----------|
| | | type A * | type B * | type C * | |
| 01, 02, 03 | Agriculture, sylviculture et pêche | | | | |
| 05 ... 09 | Industries extractives | | | | |
| 10 ... 33 | Industrie manufacturière | | | | |
| 35 | Production et distribution d'électricité, de gaz, de vapeur et d'air conditionné | | | | |
| 36 ... 39 | Production et distribution d'eau ; assainissement, gestion des déchets et dépollution | | | | |
| 41, 42, 43 | Construction | 1 | | | 1 |
| 45, 46, 47 | Commerce ; réparation d'automobiles et de motocycles | 1 | | 1 | 2 |
| 49 ... 53 | Transports et entreposage | | | | |
| 55, 56 | Hébergement et restauration | 1 | | | 1 |
| 58 ... 63 | Information et communication | | | | |
| 64, 65, 66 | Activités financières et d'assurance | | | | |
| 68 | Activités immobilières | | | | |
| 69 ... 75 | Activités spécialisées, scientifiques et techniques | | | | |
| 77 ... 82 | Activités de services administratifs et de soutien | | 1 | | 1 |
| 84 | Administration publique | | 4 | | 4 |
| 85 | Enseignement | | | 1 | 1 |
| 86, 87, 88 | Santé humaine et action sociale | | | 2 | 5 |
| 90 ... 93 | Arts, spectacles et activités récréatives | | 3 | | |
| 94, 95, 96 | Autres activités de services | | | | |
| 97, 98 | Activités des ménages en tant qu'employeurs ; activités indifférenciées des ménages en tant que producteurs de biens et services pour usage propre | | | | |
| 99 | Activités extra-territoriales | | | | |
| | Total | 1 | 10 | 4 | 15 |

Sur les offres déposées en février 12 ont été pourvues et 3 sont en attente